

IM DETAIL

Das Lehramtsstudium im Fach Wirtschaft-Technik-Haushalt/Soziales vermittelt Ihnen fachwissenschaftliche und fachpraktische Kenntnisse sowie Fertigkeiten in den Bereichen Wirtschaftswissenschaften, Hauswirtschafts- und Ernährungswissenschaften sowie im Bereich Technik. Zudem erwerben Sie fachdidaktische Kompetenzen, um diese Kenntnisse gezielt zur Vermittlung einer alltags- und arbeitsweltorientierten Bildung einzusetzen, die auch die Berufsorientierung der Kinder und Jugendlichen unterstützt.

ZUGANGSVORAUSSETZUNGEN

- Allgemeine Hochschulreife, Fachgebundene Hochschulreife
- Phoniatisches Gutachten
- Nachweis eines vierwöchigen Sozialpraktikums (nur Lehramt Sonderpädagogik)
- Nachweis eines zweiwöchigen Praktikums in den Bereichen Holz- und Metallverarbeitung, Bau, Technik/Elektronik, Gartenbau und Landwirtschaft, Gastronomie oder einem anderen WTH/S-assozierten Bereich (Durchführung nach Erwerb der Hochschulzugangsberechtigung)

BESONDERHEITEN

- fünf Pflichtpraktika in verschiedenen Studienbereichen (Hospitations- und eigene Unterrichtsstunden in Schulen)
- zusätzliche Pflichtpraktika in WTH/S-assozierten Bereichen im Umfang von mindestens zwei Monaten
- ein obligatorisches Modul „Körper-Stimme-Kommunikation“ zur Vorbereitung auf einen sprechintensiven und kommunikativen Berufsalltag
- Auslandsaufenthalte im Studium sind möglich
- die Studieninhalte werden mit dem Fokus auf gesellschaftlich relevante Zukunftsthemen wie Digitalisierung und Bildung für nachhaltige Entwicklung vermittelt
- fachpraktische Lehrveranstaltungen finden in Werkstätten, Laboren und der Lehrküche statt

STUDIENINHALT

Fachwissenschaftliche Inhalte

- Haushalts- und Ernährungswissenschaften (Ökotrophologie)
 - Grundlagen der Haushaltswissenschaften und Wohnkultur mit Übung „Textiles Gestalten“, Grundlagen der Ernährungswissenschaften mit Lehrküche, Ernährungs- und Verbraucherbildung
- Grundlagen von Wirtschaft und Arbeit (wirtschaftliches Handeln, volks- und betriebswirtschaftliche Aspekte)
- Technikwissenschaften
 - Grundlagen der Fertigungslehre mit Werkstattübung
 - Grundlagen der Elektrotechnik und experimentelles Arbeiten mit praktischen Übungen

Fachdidaktische Inhalte

- Einführung in die Fachdidaktik des Fächerverbundes WTH/S mit Übung „Fachspezifische Unterrichtsplanung“
- Projektentwicklung im Fächerverbund WTH/S mit Übung zur Projektdurchführung
- Beruflicher Übergang und Berufsorientierung
- Querschnittsthemen: Bildung für Nachhaltige Entwicklung, Digitalisierung und Demokratisierung

Weitere Inhalte

- Forschung und Lehre im Fächerverbund WTH/S, Lehr- und Lernforschung, Grundlagen wissenschaftlichen Arbeitens

BERUFSPERSPEKTIVEN

Das Studium bereitet Sie auf die berufliche Tätigkeit als Lehrerin oder Lehrer an Oberschulen, Förderschulen und/oder in der schulischen Integration vor. Ihr Studienabschluss an der Universität Leipzig (Erste Staatsprüfung) berechtigt Sie zur Aufnahme des Vorbereitungsdienstes. Nachdem Sie diesen mit der Zweiten Staatsprüfung abgeschlossen haben, können Sie im Unterrichtsfach WTH/S oder in vergleichbaren Fächern wie „Arbeitslehre“ und „Hauswirtschaft“ im gesamten Bundesgebiet als Lehrerin oder Lehrer tätig sein. Sie führen Ihren Unterricht in Klassenräumen und Werkstätten sowie Fachkabinetten durch.



UNIVERSITÄT
LEIPZIG

Zentrale Studienberatung

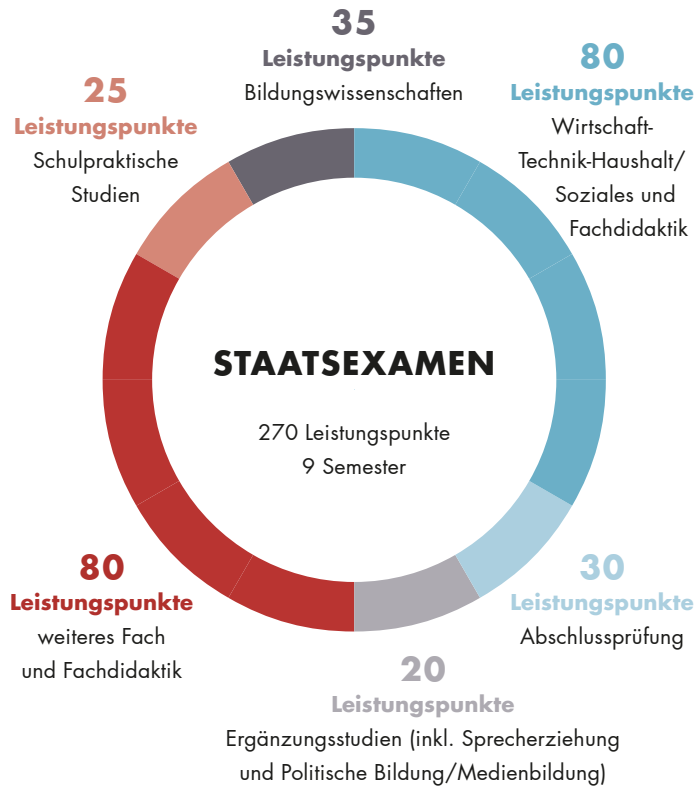


Staatsexamen

**LEHRAMT
WIRTSCHAFT-TECHNIK-
HAUSHALT/SOZIALES**

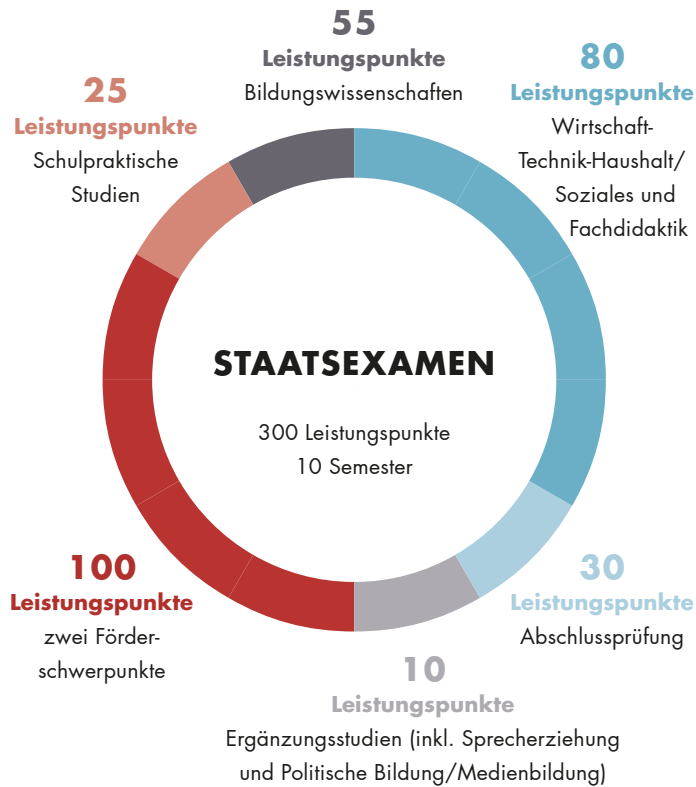
Lehramt Oberschule und Sonderpädagogik

STUDIENAUFBAU LEHRAMT OBERSCHULE



Im **Lehramt an Oberschulen** studieren Sie zwei Fächer sowie die Bildungswissenschaften und Ergänzungsstudien mit einer Regelstudienzeit von neun Semestern. Die Regelungen zu möglichen Fächerkombinationen finden Sie online unter: uni-leipzig.de/lehramt.

STUDIENAUFBAU LEHRAMT SONDERPÄDAGOGIK



Im **Lehramt Sonderpädagogik** studieren Sie zwei Förderschwerpunkte und ein Fach sowie die Bildungswissenschaften und Ergänzungsstudien mit einer Regelstudienzeit von zehn Semestern. Die Regelungen zu möglichen Fächerkombinationen finden Sie online unter: uni-leipzig.de/lehramt.

AUF EINEN BLICK

Abschluss	Staatsexamen
Studienbeginn	Wintersemester
Regelstudienzeit	9 - 10 Semester (je nach Schulform)
Numerus Clausus (NC)	ja/nein ¹
Bewerbungsfrist	15.07./15.09. ¹
Bewerbungsportal	almaweb.uni-leipzig.de

¹ Der NC und die damit zusammenhängende Bewerbungsfrist kann je nach gewählter Schulform und Fächerkombination variieren. Bitte erkundigen Sie sich zu den aktuellen Auswahlgrenzen und Fristen unter www.uni-leipzig.de/studienangebot.

INFORMATIONEN

ZENTRALE STUDIENBERATUNG

uni-leipzig.de/zsb

KONTAKT ZUR STUDIENFACHBERATUNG UND WEITERE INFORMATIONEN ZU DIESEM STUDIENGANG

www.zls.uni-leipzig.de/studium-beratung/wth-s

www.uni-leipzig.de/studienangebot

www.uni-leipzig.de/lehramt

www.lehramtskompass.de

#unileipzig auf Social Media



Änderungen vorbehalten

Stand: 06 | 2022

Zentrale Studienberatung
Goethestraße 3-5
04109 Leipzig
ssz-studienberatung@uni-leipzig.de

WWW.UNI-LEIPZIG.DE