



UNIVERSITÄT
LEIPZIG

StartTraining **Informationsveranstaltung Studierende** **für den Projektzeitraum 2022/2023** **Herzlich willkommen!**

Leipzig, 06.01.2022

HINWEISE ZUR INFORMATIONSVERANSTALTUNG

TEIL 1:

- **Thematischer Input zum StartTraining**
- Bitte aktivieren Sie für diesen Teil die Stummschaltung.
- Zu jedem Thema können Sie Fragen **im Chat** stellen.
- Ihre Fragen werden dann an nach jedem Thema beantwortet.

TEIL 2:

- **Fragerunde**
- Bitte aktivieren Sie hier zur Vereinfachung der Kommunikation Ihr Audio und Ihre Kamera.
- Ihre Fragen können Sie direkt an uns richten.

AGENDA

TEIL 1:

1. Organisation im StartTraining: Projektstruktur & Akteure
2. Rahmenbedingungen: Grundlagen zum StartTraining
3. Termine: Bewerbung & Matching

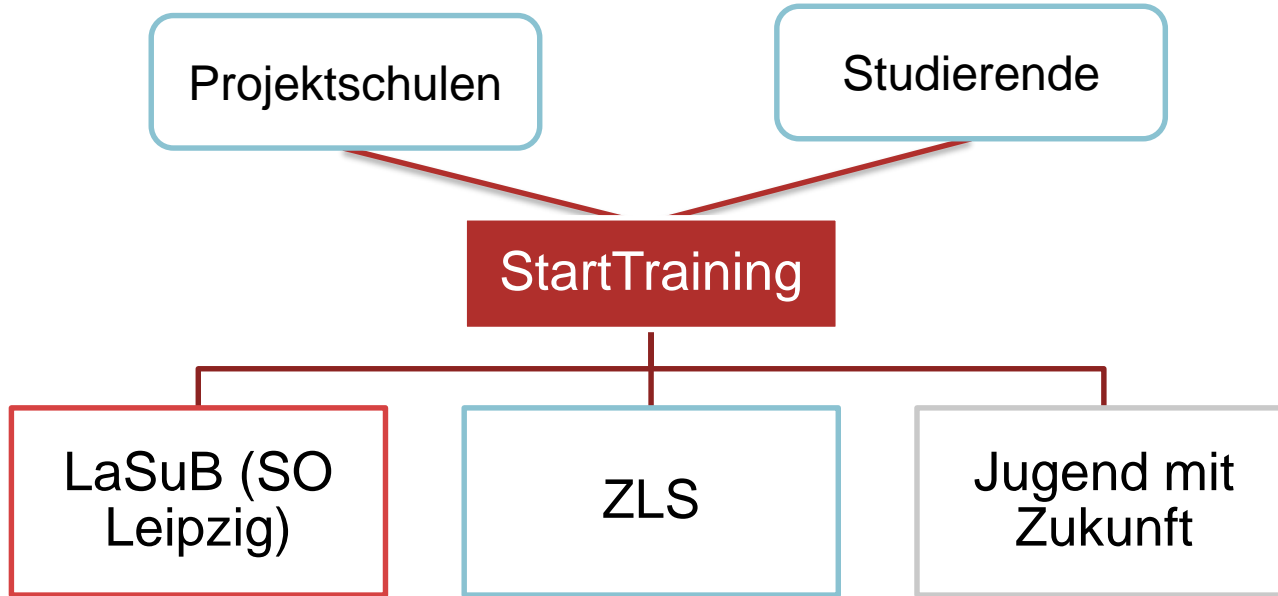
TEIL 2:

4. Fragerunde

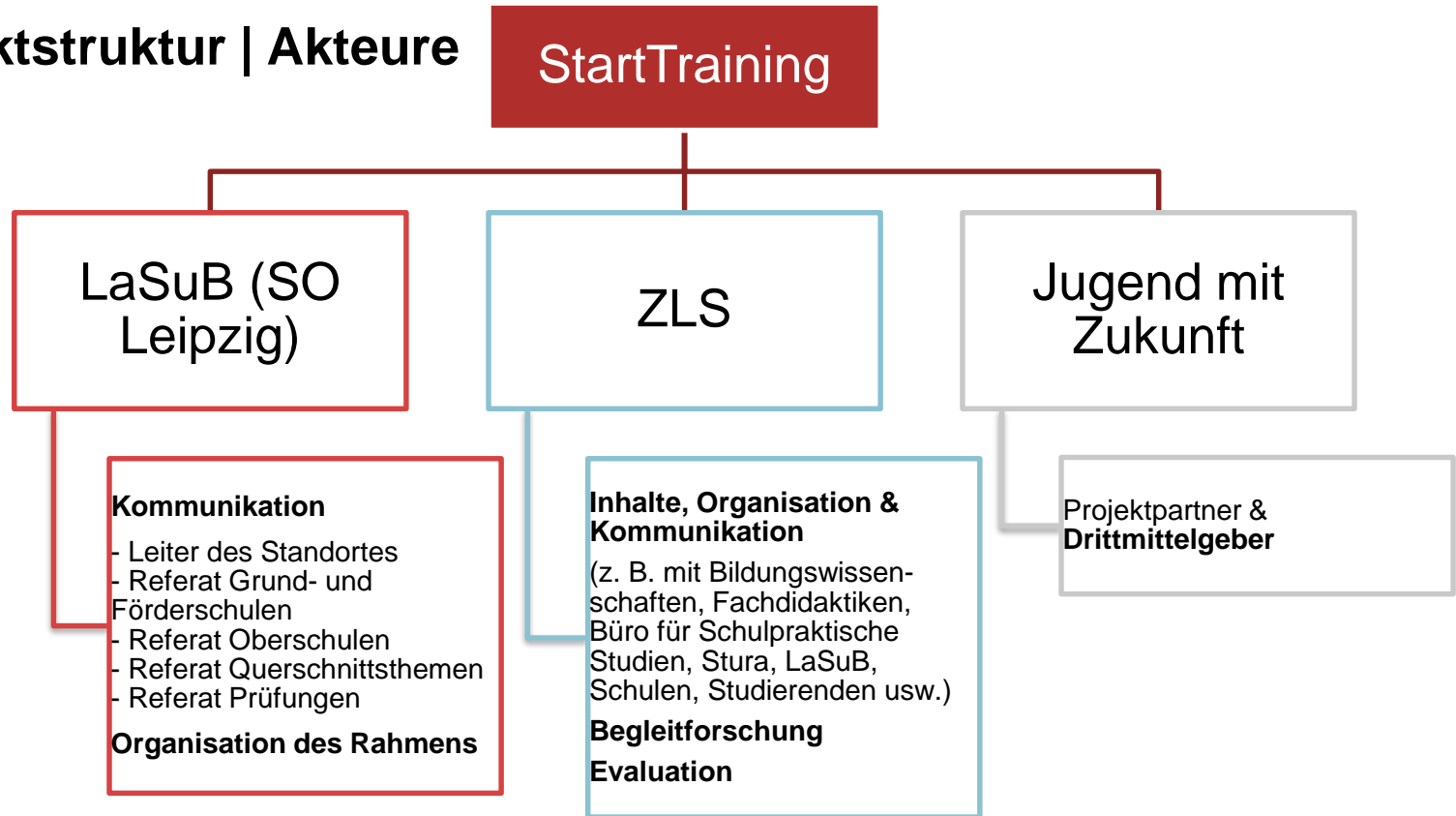
Projektstruktur & Akteure

ORGANISATION IM PROJEKT STARTTRAINING

1. Projektstruktur | Akteure



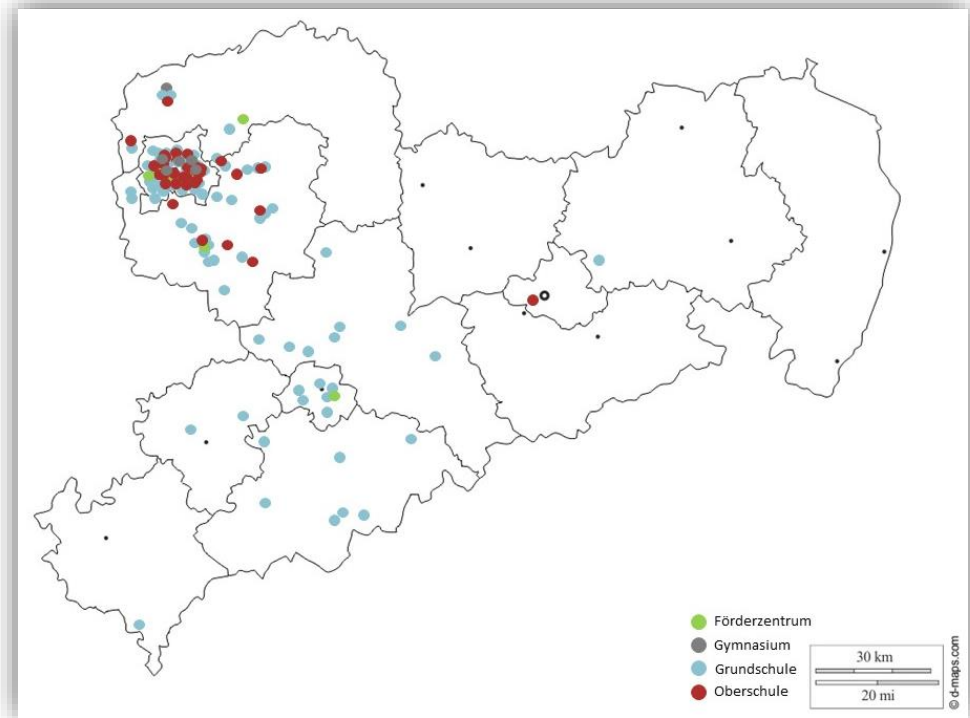
1. Projektstruktur | Akteure



1. PROJEKTSTRUKTUR | AKTEURE

Zahlen vom Projektjahr
2021/2022:

- 188 aktive Projektschulen
 - 119 Grundschulen
 - 38 Oberschulen
 - 19 Gymnasien
 - 12 Förderzentren
- 737 aktive Studierende



1. PROJEKTSTRUKTUR | AKTEURE

Inhalte und Tätigkeiten an den Projektschulen:

Unterstützung der Lehrkräfte in den Klassen:

- Organisation bis Teamteaching

Unterstützung der gesamten Lerngruppe im Unterricht

Einsatz in den Förderstrukturen der Schulen (Hausaufgabenbetreuung, Lernwerkstatt etc.)

Erhebung der Lernausgangslage

- Klassenstufe 1
- Zusammenarbeit mit einzelnen Grundschulen: Testung der Lernausgangslage über FIPS (Hogrefe) und Auswertung der Daten durch uns

1. PROJEKTSTRUKTUR | AKTEURE

Inhalte und Tätigkeiten an den Projektschulen:

Förderung der Schüler:innen auf Grundlage:

- der Möglichkeiten an den Schulen (Räume, Zeiten, Förderstrukturen, Absprachen mit Lehrkräften)
- der Bedarfe der Kinder (Lernausgangslagen im Bildungsübergang Klasse 1 und 5)
- als Teil der Projektstätigkeit (nicht ausschließlich)
- auf einzelne Kinder ausgerichtet und mit zeitlicher und inhaltlicher Kontinuität
- mit dem Material, das an den Schulen zur Verfügung steht (fragen!)
 - Arbeitsblätter
 - Lernwerkstatt
 - Marburger Konzentrationstraining (MKT) für Schulkinder
 - Spiele (z. B. zur Förderung Exekutiver Funktionen, Emotionsregulation)

1. PROJEKTSTRUKTUR | AKTEURE

Inhalte und Tätigkeiten an den Projektschulen:

- in unterschiedlichen Bereichen als individuelle Lernangebote oder Förderangebote
 - fachspezifische Fähigkeiten und Fertigkeiten (Englisch, Rechenkonzepte etc., sehr unterrichtsnah)
 - allgemeine fachliche Kompetenzen (z. B. Multiplikation, Lesen)
 - Lernvoraussetzungen: Lernorganisation, Rhythmisierung
 - kognitive/ metakognitive Fähigkeiten: visuelle Wahrnehmung, Aufmerksamkeit, Arbeitsgedächtnis
 - Motivation, Selbstkonzepte
 - Feinmotorik

1. PROJEKTSTRUKTUR | AKTEURE

Zeit für Ihre Fragen zum Thema:

Organisation im Projekt StartTraining: Projektstruktur & Akteure

Grundlagen zum StartTraining

RAHMENBEDINGUNGEN

2. RAHMENBEDINGUNGEN

- jede Schule: Mikrokosmos
 - eigenes Klima, eigene Strukturen in Kommunikation, Abläufen
 - unterschiedliche GTA-Haushalte
 - unterschiedliche Vorstellungen und Umsetzungsrealitäten zu Möglichkeiten des Projektes trotz einheitlicher Vorgaben
- jede Lehrkraft: dito
 - Kommunikation!!!



2. RAHMENBEDINGUNGEN

Projektdauer:

- Sie unterstützen Ihre Projektschule regulär im 1. Schulhalbjahr (29.08.2022-10.02.2023)
- Planen Sie ein Kennenlernetreffen in der Vorbereitungswoche ein.
- Eine Weiterarbeit im 2. Schulhalbjahr kann nach Absprache zwischen Ihnen und der Projektschule erfolgen.

Arbeitstage:

- Genaue Arbeitstage sowie das genaue Stundenvolumen vereinbaren Sie direkt mit Ihrer Projektschule.
- Kapazitäten können sich durch den Vorlesungsbeginn ändern.
 - Erfahrungen der letzten Jahre zeigen, dass sich mindestens zwei Tage in der Woche in der Vorlesungszeit fürs StartTraining finden lassen.

2. RAHMENBEDINGUNGEN

Vertrag:

- Sie schließen mit Ihrer Projektschule (Projektschule ist somit Ihr Arbeitgeber) eine Honorarvereinbarung ab.
- hier:
 - z. B. das individuell vereinbarte Stundenvolumen, Zeitraum etc.
 - Vertrag muss unterzeichnet **vor Projektbeginn** vorliegen
 - einheitlich 12,- €/45 min Tätigkeit (Pausen nicht vergütet)
- Für die Arbeit an der Schule benötigen Sie zudem:
 - erweitertes polizeiliches Führungszeugnis (Beantragung im Bürgeramt), Vorlage **vor Projektbeginn** und Unterzeichnung des Honorarvertrages
 - Die benötigte schriftliche Aufforderung zur Antragsstellung erhalten Sie von Ihrer Projektschule (Schulsachbearbeiter:innen, Unterschrift der SL nötig).
 - Nachweis über Masernschutzimpfung, Masernimmunität oder Kontraindikation
 - Haftpflichtversicherung

2. RAHMENBEDINGUNGEN

- Feedbackveranstaltung Studierende November/Dezember 2021: Was gelingt gut?
 - Einbindung in den Schulalltag vor Ort
 - Gefühl, angenommen zu sein
 - gute Feedbackkultur (z. B. Gespräche mit der SL)
 - Kommunikation mit den Kolleg:innen: Zugehörigkeitsgefühl zum Kollegium
 - gute Kommunikation und Absprachen in Corona-Zeiten
 - Akzeptanz des Projektes und der Studierenden durch die Kolleg:innen
 - Wunsch der Schulen, dass die Studierenden langfristig bleiben als Verlängerung über den eigentlichen Projektzeitraum hinaus
 - Arbeit mit den Kindern!!!!!!!

2. RAHMENBEDINGUNGEN

SPS:

- SPS: Regelungen alle
 - SPS I: regulär integrierbar (4 Wochen am Stück)
 - SPS I: Streckung des Praktikumszeitraumes
 - SPS II/III: möglich, Schulen müssen dann eine gesamte Gruppe anbieten, Abgleich der Übersicht der SPS-Schulen mit Projektschulen notwendig (Projekt und Büro für SPS)
- Lehramt Grundschule:
 - SPS II/III: Erstentwurfliste von Herrn Dr. Biegholdt mit betreuten Schulen bis Mitte Februar (Abgleich mit Projektschulen)

2. RAHMENBEDINGUNGEN

- SPS: Lehramt Gymnasium
 - Prüfen, ob Fachdidaktik für das SPS IV/V ein SPS an der Oberschule überhaupt anerkennt (Deutsch!)
- SPS: Lehramt Sonderpädagogik
 - Einzelregelungen mit LA Sonderpädagogik (vorher klären)
 - FöZ als neue Projektstandorte beworben → neue Optionen
- SPS: Lehramt Oberschule
 - Fach der KL prüfen

2. RAHMENBEDINGUNGEN

- Verbindlichkeit für **Schulen und Projektmanagement** wichtig:
 - Schulen: SPS-Plätze im StartTraining sind nicht zusätzlich, sondern im Gesamtvolumen der SPS der Schule inbegriffen, Schulen müssen die Gesamtzahl melden, davon hängt Mentor:innenplanung ab
 - Projekt: Nachregelungen sind für uns kaum leistbar.
- nachträgliche Anerkennung von SPS wird in der Regel nicht ermöglicht (nach Vollfinanzierung können finanzierte Stunden **nicht** mit LP abgegolten werden = doppelte Anerkennung)

2. RAHMENBEDINGUNGEN

Zeit für Ihre Fragen zum Thema:

Rahmenbedingungen

Bewerbung & Matching

TERMINE

3. TERMINE: BEWERBUNG

- Bewerbungsformular auf der Website
 - Bewerbungsschluss mit SPS: 25.03.2022
 - Bewerbungsschluss ohne SPS: 22.04.2022
- dieses ausgefüllt via E-Mail an Frau Maren Reichert (maren.reichert@uni-leipzig.de) senden
- Bewerbungsformular am PC beschreibbar
- Ihre Bewerbung darf auch gern vor der Frist eingereicht werden.
- SPS!!!
 - Angaben müssen zutreffen, Nachregelungen sind extrem problematisch
 - Entscheidung für SPS muss dann auch umgesetzt werden
 - Berücksichtigung über Büro für SPS (Einarbeitung der Plätze im Vorfeld)

The image shows a digital application form for 'Bewerbung Studierende | StartTraining Schuljahr 2022/2023'. The form is titled 'Bewerbung Studierende | StartTraining Schuljahr 2022/2023' and includes contact information for the University of Leipzig and the StartTraining project management team. It contains several sections for personal data, including name, address, email, and phone number. There are also checkboxes for gender, study program, and other relevant information. The form is presented as a scanned document with a slight shadow.

Bewerbung Studierende | StartTraining Schuljahr 2022/2023

Universität Leipzig
Zentrum für Lehrer:innenbildung und
Schulforschung
Prager Straße 38 – 40
04317 Leipzig

Maren Reichert
Anke Weinreich
Projektmanagement StartTraining
maren.reichert@uni-leipzig.de
anke.weinreich@uni-leipzig.de
+49 (0) 341 97-30194 oder 387

Hinweis: Bitte füllen Sie das Formular digital aus und senden es nach Einfügen Ihrer digitalen Unterschrift an maren.reichert@uni-leipzig.de.

Bitte achten Sie vor dem Versenden darauf, dass alle Angaben **vollständig und richtig** sind.

PERSÖNLICHE ANGABEN

Anrede: Frau Herr Divers

Name: _____

Vorname: _____

E-Mail-Adresse:
Bei Praktikantenwunsch ist die Angabe der studien-Adresse verbindlich. Bitte kreuzen Sie an, unter welcher E-Mail-Adresse Sie bevorzugt kontaktiert werden möchten.

studien-Adresse: _____

private E-Mail-Adresse: _____

Telefonnummer: _____

Studiengang/Lehrzart: _____

Fächerkombination bzw. Förderschwerpunkte: _____

Grundschule
 Oberschule
 Gymnasium
 Sonderpädagogik Grundschule
 Sonderpädagogik Oberschule
 anderer Studiengang

Anderer Studiengang und zwar: _____

Aktuelles Fachsemester (WiSe 2021/2022): _____

Ich lege im WiSe 2022/2023 mein Staatsexamen ab: ja nein

Ich habe bereits am StartTraining teilgenommen: ja nein

Ich wünsche mir eine Weiterarbeit an der Projektschule: ja nein

Falls Sie schon am StartTraining teilgenommen haben: In welchem Projektzeitraum und an welcher Projektschule haben Sie gearbeitet?

Projektzeitraum (Schuljahr): _____

Name der Projektschule: _____

Seite 1 von 2

3. TERMINE: MATCHING

März/April/Mai:

- Sie erhalten von uns die aktuelle Schulübersicht via E-Mail
- hier alle relevanten Informationen:
 - Welche Schule bietet welches SPS für welche Fächer an?
 - Welche Wünsche haben die Schulen an die Studierenden?
 - Welche (Förder-)Strukturen gibt es an der jeweiligen Schule?
- Aus der Übersicht dürfen Sie sich mind. 3 und max. 5 Wunschschiulen aussuchen.
- Überlegen Sie auch, ob eine Schule außerhalb von Leipzig interessant wäre.
- Projektteam nimmt Matching vor und teilt Ihnen Ihre Projektschule mit, Bestätigung durch Sie.

3. TERMINE: KICK-OFF

Juni (vor den Sommerferien):

- gemeinsames Kick-off Schulen und Studierende
- Hier lernen Sie Ihre Projektschule kennen
 - Kontakte ausgetauscht
 - erste Absprachen zwischen Ihnen und der Projektschule
- Die Teilnahme an der Veranstaltung ist verpflichtend!



3. TERMINE: STARTTRAINING-PREIS

Dezember:

- Call zum StartTraining-Preis
- prämiert werden Ihre Ideen, Förderungen, Konzepte bzw. Erlebnisse aus dem StartTraining
 - Was haben Sie während des StartTrainings erlebt?
 - Wie haben Sie gefördert?
 - Welche Erfahrungen möchten Sie weitergeben?
- Preisgeld: 250 €



3. TERMINE

- Alle terminlichen Informationen finden Sie zum gegebenen Zeitpunkt auf unserer Website.
- Wir informieren Sie zudem via E-Mail.
- Bitte kontrollieren Sie deswegen regelmäßig Ihr Postfach, um keine wichtige Information bzw. keinen Termin zu verpassen.
- Lesen Sie E-Mails bis zum Ende.
- Legen Sie sich gern auf Ihrem Rechner einen StartTraining-Ordner an, um z. B. alle Dokumente die wir Ihnen zusenden an einem Ort zu speichern.

3. TERMINE

Zeit für Ihre Fragen zum Thema:

Termine: Bewerbung & Matching

Teil 2

FRAGERUNDE

4. FRAGERUNDE

- Schließlich möchten wir die verbleibende Zeit nutzen, um weitere Fragen zum StartTraining von Ihnen zu beantworten.
- Aktivieren Sie nun die Audio- und Videofunktion
- Bitte machen Sie sich im Chat bemerkbar, wenn Sie eine Frage haben.



UNIVERSITÄT
LEIPZIG

VIELEN DANK!

Maren Reichert (maren.reichert@uni-leipzig.de)

Anke Weinreich (anke.weinreich@uni-leipzig.de)